



# BSH

BOLIGSELSKABET HOLSTEBRO



**Gode boliger til alle i Holstebro**





# Boligselskabet Holstebro

Boligselskabet Holstebro blev stiftet den 22. april 1945 og har siden starten opført ca. 2200 almene boliger omfattende familie-, ungdoms- og ældreboliger.

Hver bebyggelse udgør en selvstændig afdeling, og i hver afdeling vælger beboerne en afdelingsbestyrelse til at varetage afdelingens interesser.

Gennem dette beboerdemokrati har beboerne stor indflydelse på forholdene i deres egen afdeling. Hver afdeling vælger et antal delegerede til boligselskabets øverste myndighed, repræsentantskabet. Repræsentantskabets medlemmer vælger boligselskabets bestyrelse, der består af 5 medlemmer.

Boligselskabet Holstebro tilbyder boliger for alle, både unge, familier og seniorer. Vi har også handikapegnede lejligheder og boenheder for fysisk udviklingshæmmede.

Vi er et moderne boligselskab, som drives med det formål at tilbyde gode boliger i Holstebro.

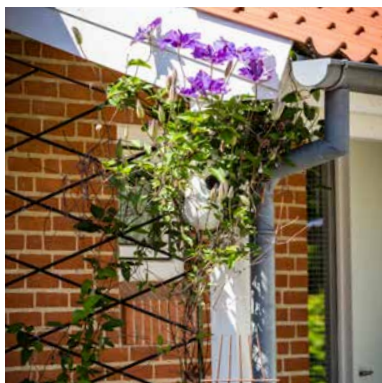
Vi drives ud fra det princip, at alt overskud på vores boligudlejning sendes tilbage til lejerne i form af nye bygninger og faciliteter samt vedligehold af vores eksisterende bygninger.

Hos os er der et stærkt beboerdemokrati, og som lejer kan du ansøge om at bruge råderetten og dermed få opfyldt nye ønsker til din bolig.

Husdyr er tilladt i visse afdelinger. Dette oplyses på hjemmesiden ved at gå ind på den ønskede afdeling.







# BSH

BOLIGSELSKABET HOLSTEBRO



## HISTORIEN

Lige efter 2. verdenskrig var boligsituationen i Holstebro kritisk. Boligbyggeriet havde næsten ligget stille i krigsårene, og mange mennesker boede elendigt i fugtige kældre og barakker.

To fremsynede mænd – den daværende formand for Fællesorganisationen og cigarsorterer Poul Nilsson og redaktør for Holstebro Social-Demokrat J. Schaltz-Andersen – tog derfor initiativ til at stifte Boligselskabet Holstebro i 1945.

3 år senere kunne de første lejere flytte ind i de efter datidens forhold store 4-værelseslejligheder i de røde rækkehuse på Rolf Krakes Vej og Yrsavej.

Byen voksede markant efter krigen. Den industrielle udvikling tiltrak mange mennesker, og boligbehovet steg tilsvarende. Boligselskabet opførte derfor adskillige boligblokke i de følgende årtier.

I 1970'erne kom det tæt-lave-byggeri, og siden 1990'erne og op igennem de følgende årtier blev flere afdelinger omfattende renoveret, sideløbende med nybyggeri.



# Rolf Krakes Vej/Yrsavej



Vores afdeling på Rolf Krakes Vej og Yrsavej består af rækkehuse. Boligerne er opført i 1948, men de er moderniseret ad flere omgange, hvor der blandt andet er lavet nye køkkener og badeværelser samt foretaget udskiftning af vinduerne. Der er kabel-tv i alle boliger.



Scan QR-koden, og kom direkte ind på boligerne





# AFDELING 1



## VORES BOLIGER:

4-værelsesboliger på 86 kvm



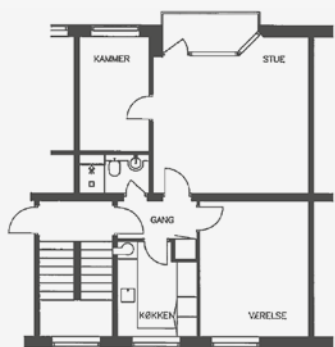
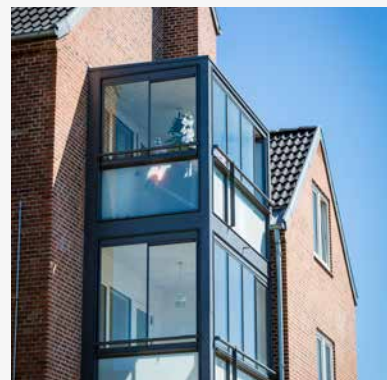
# Holbergsvej



Vores afdeling på Holbergsvej består af lejligheder i etagebyggeri, som alle har altan og kælderrum. Køkken og badeværelse i lejlighederne er renoveret i 1998, og der er desuden fællesvaskeri, kabel-tv og mulighed for at leje en garage. VIA University College, stationen, daginstitutioner og Rolf Krake Skolen er alle tæt på Holbergsvej. Her bor du samtidig i gåafstand til Lavhedecentret, som tilbyder masser af indkøbsmuligheder. Gråkjær Arena tilbyder masser af spændende sportsarrangementer og ligger ligeledes i nærheden af afdelingen.



Scan QR-koden, og kom direkte ind på boligerne





## AFDELING 2



### VORES BOLIGER:

3-værelsesboliger på 65-69 kvm

4-værelsesboliger på 78-83 kvm



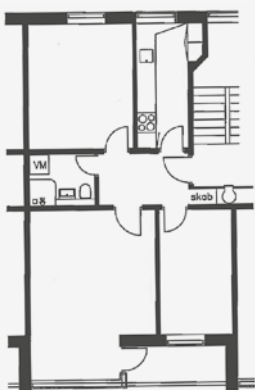
# Hunsballevej



På Hunsballevej har vi lejligheder i tre forskellige rumstørrelser. Alle lejligheder har altan og kælderrum, og der er tilhørende fællesvaskeri. Ejendommen har for nylig undergået en større renovering, hvor der er installeret køkken, bad og nye altandøre. P-pladsarealerne er ligeledes udvidet. Lejlighederne ligger centralt, tæt på Lavhedecentret, Gråkjær Arena, VIA University College, stationen, Rolf Krake Skolen og daginstitutioner. Som lejer her har du mulighed for at leje en garage, som ligger ved vores nærliggende afdeling 26.



Scan QR-koden, og kom direkte ind på boligerne





## AFDELING 3



### VORES BOLIGER:

2-værelsesboliger på 72 kvm

3-værelsesboliger på 72-88 kvm

4-værelsesboliger på 88 kvm



# Sønderparken



Vores afdeling Sønderparken består af etagebyggeri i Sønderparken og etværelsesboliger på Niels Kjeldsens Vej. Boligerne ligger tæt på Holstebro Kaserne, Sønderlandsskolen og daginstitutioner. Desuden er der gåafstand til Kvickly og andre indkøbsmuligheder. Etagebyggeriet har tilhørende vaskeri og gildesal, som kan lejes. Desuden har alle lejligheder altan og tilhørende kælderrum (1-rumsboligerne dog undtaget). Altaner, køkkener, kviste og døre er renoveret i nyere tid.



Scan QR-koden, og kom direkte ind på boligerne





## AFDELING 4



### VORES BOLIGER:

1-værelsesboliger på 24 kvm

2-værelsesboliger på 55 kvm

3-værelsesboliger på 54-75 kvm

4-værelsesboliger på 82-85 kvm



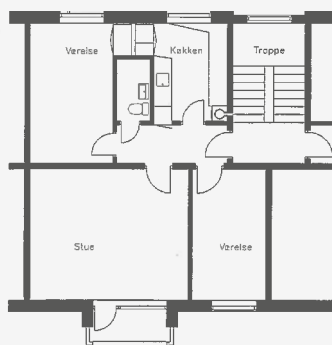
# Ringparken



Denne afdeling består af etagebyggeri fordelt på adresserne Ringparken 1-69 og 2-58. Boligerne er beliggende tæt på Ringparkens Butikstov, Nørreport Centret, gågaden og VIA University's uddannelser. Alle lejemål er med nyrenoverede badeværelser, og etagebyggeriet har tilhørende altan og kælderrum til alle lejligheder, og en gildesal kan lejes til komsammen. Desuden er der motionsrum og billardklub samt mulighed for at leje garage til bilen/motorcyklen.



Scan QR-koden, og kom direkte ind på boligerne







## VORES BOLIGER:

1-værelsesboliger på 36-42 kvm

2-værelsesboliger på 46-77 kvm

3-værelsesboliger på 64-86 kvm

4-værelsesboliger på 74-89 kvm



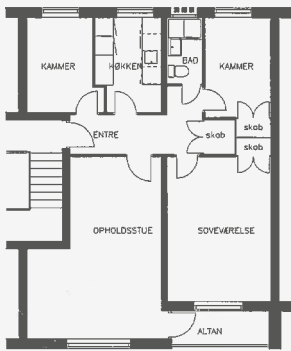
# Dyssegården



Dyssegården består af etagebyggeri med fire rumstørrelser og findes tæt på indkøbsmuligheder, Nørrelandscentret, VIA University College samt flere uddannelsesinstitutioner. Alle lejligheder har egen altan/terrasse og kælderrum. Der er desuden tilhørende fællesvaskeri, gildesal og mulighed for at leje garage.



Scan QR-koden, og kom direkte ind på boligerne







## VORES BOLIGER:

1-værelsesboliger på 31-37 kvm

2-værelsesboliger på 52 kvm

3-værelsesboliger på 80-85 kvm

4-værelsesboliger på 80-85 kvm



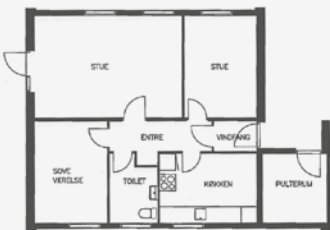
# Gyvelvej/Agerbækvej



Afdelingen består af 42 rækkehusboliger, som er opført i 1960 og løbende renoveret. Rækkehusene ligger tæt på Rolf Krake Skolen, Storåen og gode indkøbsmuligheder. Husene er fritliggende, og der er en stor og dejlig have til hver bolig.



Scan QR-koden, og kom direkte ind på boligerne







**VORES BOLIGER:**

3-værelses rækkehuse på 70-80 kvm

4-værelses rækkehuse på 80 kvm



# Mejdalvej, Jeppe Aakjærs Vej og Chr Winthers Vej



Fordelt på tre adresser har vi i denne afdeling attraktive rækkehuse, som ligger i nærheden af Vandkraftsøen og et dejligt grønt område ved Storåen. Køkkener og badeværelser er i de senere år renoveret, og der er 22 garager.



Scan QR-koden, og kom direkte ind på boligerne

# Mejdalparken



I Mejdalparken har vi 12 rækkehuse i 1 plan, som er forbeholdt seniorer over 50 år uden hjemmeboende børn. Rækkehusene er opført 2000-2003, og der er mulighed for at leje carport.



Scan QR-koden, og kom direkte ind på boligerne





**BSH**

BOLIGSELSKABET HOLSTEBRO

## AFDELING 9



### VORES BOLIGER:

3-værelsesboliger på 83 kvm

4-værelsesboliger på 83 kvm

## AFDELING 29



### VORES BOLIGER:

2-værelses rækkehuse på 75 kvm

3-værelses rækkehuse på 86-95 kvm



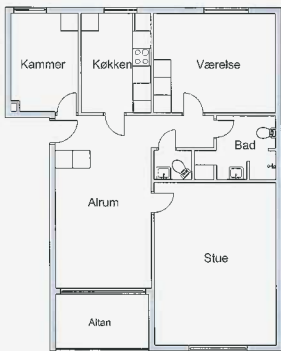
# Asagården



Asagården er en af vores største afdelinger og består af mere end 400 boliger fordelt på etagebyggeri og rækkehuse. Etagebyggeriet huser 370 familieejligheder og 42 seniorlejligheder, som er forbeholdt seniorer over 50 uden hjemmeboende børn. Etagebyggeriet er med fællesvaskeri og gildesal, og der er mulighed for at få råderet over en garage og en kolonihave. Desuden er der mange aktiviteter i afdelingens Trivselshus, og mulighed for træning i motionsrummet. I denne afdeling har vi også rækkehuse med 2 til 5 rum. Asagården ligger tæt på centrum, børnehave, folkeskoler, Storåskolen samt de tekniske skoler, gymnasium og HF.



Scan QR-koden, og kom direkte ind på boligerne





## AFDELING 10



### VORES BOLIGER:

2-værelsesboliger på 56-70 kvm

3-værelsesboliger på 88-106 kvm

4-værelsesboliger på 94-106 kvm

5-værelsesboliger på 105-115 kvm



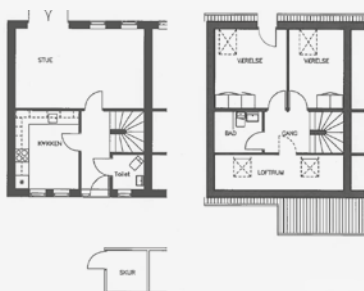
# Straussvej



På Straussvej i Ellebæk har vi 128 dejlige rækkehuse med 2 til 4 rum. De er opført i 1983 og ligger tæt på Nørre Boulevard Skolen og et butikscenter. Der er desuden kort afstand til Frøjkparken, som er et dejligt grønt område mellem Ellebæk og Holstebros bymidte. Der er ved afdelingen fællesvaskeri og mulighed for at leje gildesal og gæsteværelse.



Scan QR-koden, og kom direkte ind på boligerne







## VORES BOLIGER:

2-værelsesboliger på 60-70 kvm

3-værelsesboliger på 75-85 kvm

4-værelsesboliger på 95 kvm



# Kobberupvej



Kobberupvej-afdelingen består af 10 rækkehuse med 2 eller 3 rum i hver. Husene er opført 1985 og ligger i Mejrup, hvor der er en god skole, stadion, friluftsbad, kultur- og fritidscenter samt indkøbsmuligheder. Der er desuden fast busforbindelse til Holstebro centrum.



Scan QR-koden, og kom direkte ind på boligerne







## VORES BOLIGER:

2-værelsesboliger på 60 kvm

3-værelsesboliger på 75 kvm



# Harald Damtofts Vej



I Nørre Felding fire kilometer syd for Holstebro tilbyder vi 12 dejlige rækkehuse med 2 eller 3 rum. Med både en lokal skole, idrætscenter og indkøbsmuligheder er Nørre Felding en levende by. Rækkehusene er opført i 1988, og det er muligt at leje en garage.



Scan QR-koden, og kom direkte ind på boligerne





## AFDELING 15



### VORES BOLIGER:

2-værelsesboliger på 65 kvm

3-værelsesboliger på 75 og 85 kvm



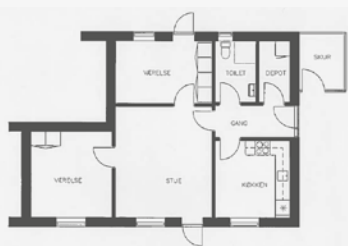
# Uhresøvej



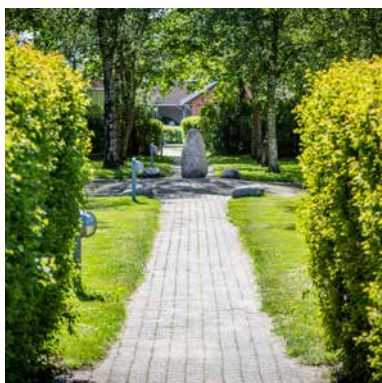
I Mejdal har vi på Uhresøvej 20 rækkehuse med 2 eller 3 rum. De er opført som både 1- og 2-plansboliger, og det er attraktive boliger i en levende by med skole, hal, daginstitutioner og kirke. Vandkraftsøen og Uhresø er to dejlige, sammenhængende søer lige nord for Mejdal, og øst for Mejdal ligger et dejligt skovområde. Ikke nok med det – Søndre Plantage ligger vest for byen, hvor også Herringvej leder ind til Holstebros bymidte på få minutter.



Scan QR-koden, og kom direkte ind på boligerne







## VORES BOLIGER:

2-værelsesboliger på 61-75 kvm

3-værelsesboliger på 74-106 kvm



# Lauralyst



På adressen Lauralyst i Tvis har vi 16 rækkehuse opført i 1 plan med 2, 3 eller 4 rum i hver bolig. Husene er opført i henholdsvis 1990 og 1997, og Tvis er kendetegnet ved at være en levende by med egen skole, indkøbscenter og kort afstand til Holstebro via Herningvej. Afdelingen ligger også tæt på den nye Holstebro-motorvej. Der er i afdelingen mulighed for leje af carport.



Scan QR-koden, og kom direkte ind på boligerne







## VORES BOLIGER:

2-værelsesboliger på 61 kvm

3-værelsesboliger på 75-78 kvm

4-værelsesboliger på 95 kvm



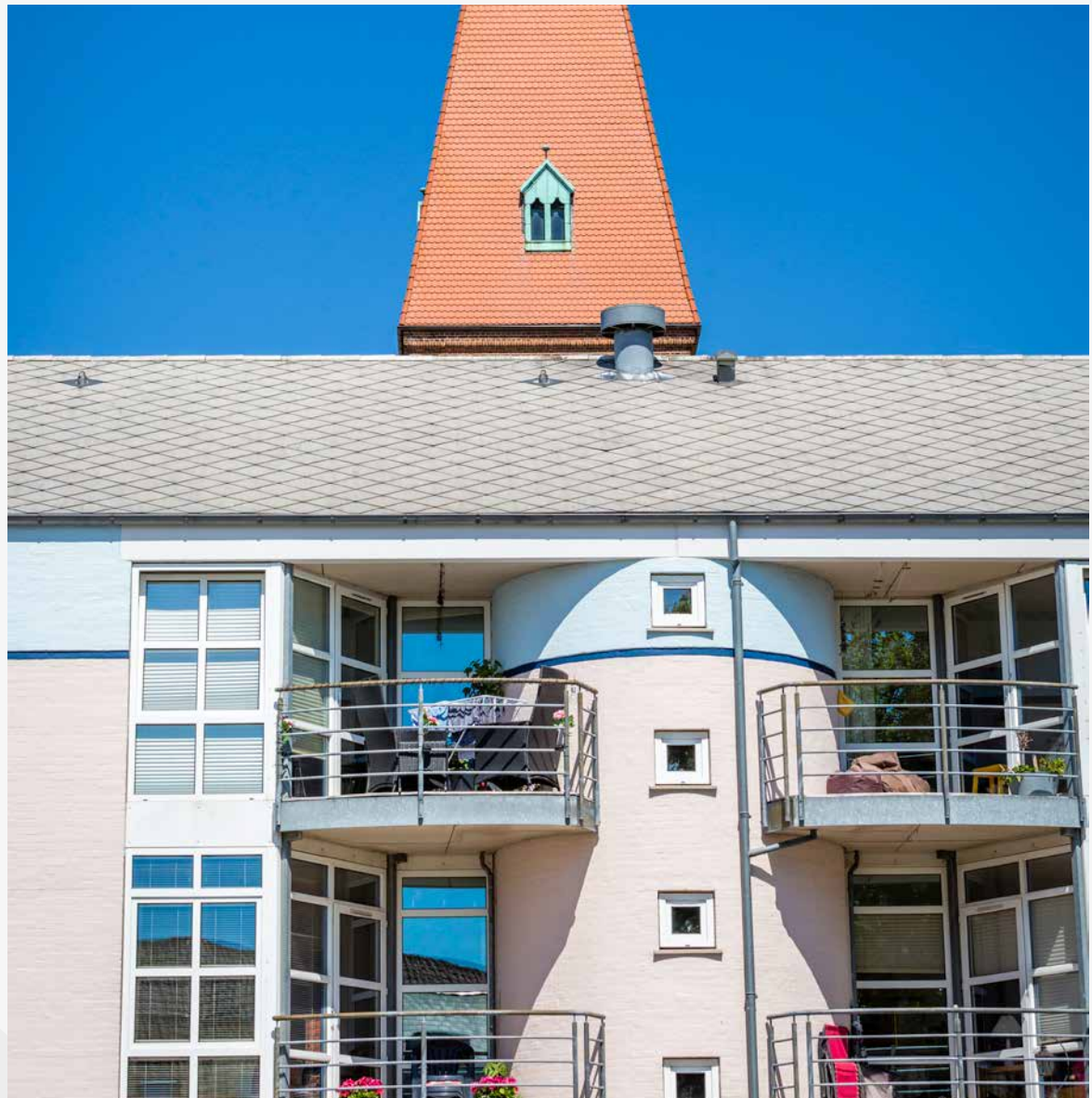
# Kirkepladsen



Kirkepladsen ligger helt centralt i Holstebro og består af 29 lejligheder i etagebyggeri, som er renoveret i 1992. Lejlighederne er med 2, 3 eller 4 rum, og her er du som lejer tæt på byens liv, stationen og shopping-muligheder.



Scan QR-koden, og kom direkte ind på boligerne





## AFDELING 19



# BSH

BOLIGSELSKABET HOLSTEBRO



### VORES BOLIGER:

2-værelsesboliger på 49-66 kvm

3-værelsesboliger på 73-89 kvm

4-værelsesboliger på 96-101 kvm



# P.S. Krøyers Vej



På P.S. Krøyers Vej i Ellebæk har vi 60 dejlige rækkehuse med 2, 3 eller 4 rum i hver bolig. Ellebæk udgør den vestlige del af Holstebro, og her er placeret flere skoler samt et idrætscenter, og Ellebæk Havekoloni findes i udkanten af området mod vest.



Scan QR-koden, og kom direkte ind på boligerne







## VORES BOLIGER:

2-værelsesboliger på 63 kvm

3-værelsesboliger på 78 kvm

4-værelsesboliger på 96 kvm



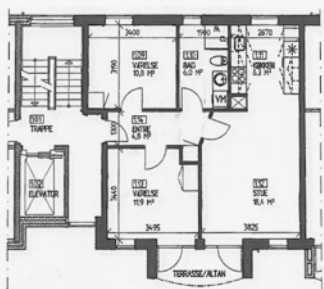
# Wesselvej



Wesselvej ligger centralt i Holstebro tæt på Gråkjær Arena, VIA University College og Holstebro Idrætspark. Her har vi 12 boliger i etagebyggeri. Holstebro Station er placeret ret op og ned ad denne bebyggelse, så du er som lejer her hurtigt på farten. Der er desuden elevator i dette byggeri, og det passer derfor godt til gangbesværede.



Scan QR-koden, og kom direkte ind på boligerne





## AFDELING 23



### VORES BOLIGER:

2-værelsesboliger på 62 kvm

3-værelsesboliger på 82-85 kvm



# Hr. Knuds Vej



På Hr. Knuds Vej i Mejrup har vi 14 rækkehuse med 3 eller 4 rum i hver bolig, og til hver bolig er en fin have. I byen findes gode indkøbsmuligheder og masser af tilbud i det lokale foreningsliv.



Scan QR-koden, og kom direkte ind på boligerne







## VORES BOLIGER:

3-værelsesboliger på 78 kvm

4-værelsesboliger på 95 kvm



# Flintøksen



På Flintøksen ligger 8 dejlige rækkehuse i 1 plan med tilhørende have. Hver bolig har 3 eller 4 rum og egen carport. Mejrup er en aktiv by lige i udkanten af Holstebro – på toppen af Vandkraftsøens og Storåens sammenløb. I byen findes stadion, kultur- og fritidscenter samt indkøbsmuligheder.



Scan QR-koden, og kom direkte ind på boligerne







**VORES BOLIGER:**

3-værelsesboliger på 79 kvm

4-værelsesboliger på 95 kvm



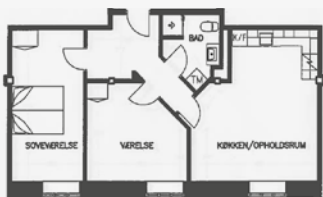
# Hunsballe Frø



Hunsballe i Holstebro er en af vores nyrenoverede afdelinger med i alt 50 lejemål fordelt på 21 familieboliger og 29 ungdomsboliger. Denne adresse er at finde i den nordlige del af Holstebro bymidte og omkranset af VIA University College, Gråkjær Arena og stationen.



Scan QR-koden, og kom direkte ind på boligerne







VORES BOLIGER:

2-værelsesboliger på 62-64 kvm

3-værelsesboliger på 82-90 kvm

4-værelsesboliger på 84-110 kvm

5-værelsesboliger på 110 kvm





## Boligselskabet Holstebro

Thorsvej 96  
7500 Holstebro

Telefon: 9741 4477 / 3812 1414

E-mail: [info@bsh.dk](mailto:info@bsh.dk)

[www.bsh.dk](http://www.bsh.dk)

Scan QR-koden, og gå direkte til vores hjemmeside.

