

blikkenslagerfirmaet
Steffen Petersen ApS

Ingen opgave for stor, ingen opgave for lille





Et blikkenslagerfirma med stolte håndværkstraditioner

I Blikkenslagerfirmaet Steffen Petersen har vi over 30 års brancheerfaring og et indgående kendskab til alle blikkenslagerfagets traditioner.

Vi løser et væld af beklædningsopgaver på alle typer bygninger. Fra kirker, slotte og fredede bygninger til moderne byggeri for virksomheder, det offentlige og private kunder.

Vi fungerer som rådgiver, når du skal vælge den rigtige løsning, både ved renovering og nyt byggeri. Når du tager os med på råd fra starten, kan vi sammen optimere projektet, fordi vores faglige kompetencer omfatter bygningskonstruktion som helhed.

Kvalitet til tiden

Vi er din professionelle samarbejdspartner, som gør alt for at sikre en god oplevelse for vores kunder og ansatte imellem. Vi går ikke på kompromis med kvaliteten, og vi sætter en ære i at levere til tiden.

Team-ånd, tillid og faglighed er vores grundværdier – vi er engagerede, skaber tillid og har plads til forskellighed.



Arla Domicil, Viby, Aarhus

Facadebeklædning med kobberkassetter. Facaderne blev udført som flyvende samlinger uden synlige søm eller skruer. Det samlede facadeareal er på ca. 3000 m², og der blev til opgaven anvendt 30 tons kobber.





Et færdigt byggeri til alles tilfredshed

Hos Steffen Petersen ser vi blikkenslagerfaget som et håndværk, der sikrer, at bygningen er smuk at se på, forholdsvis vedligeholdelsesfri og har en levetid på mange år.

Dette arbejde udfører vi dagligt gennem fuldt fokus på vores egne opgaver og i tæt samarbejde med projektets øvrige involverede. Målet er altid, at det færdige resultat afleveres til deadline og bliver til stor glæde for ejerne og brugerne.

Vi udfører følgende opgaver:

- Tagrender og nedløb
- Tag- og facadebeklædning – typisk udført i zink eller kobber – som kassetter eller falsede
- Tag- og facadeinddækninger udført med natur- eller eternitskifer
- Kvist-, ovenlys- og skorstensinddækninger
- Inddækninger af brandmure, murkroner, sålbænke, sternbeklædninger og vindskeder
- Reparation og vedligeholdelse, herunder rensning af tagrender

Vi arbejder primært i materialerne zink, kobber, aluminium og skifer. Disse materialer er naturlige, og de har derfor en meget lang holdbarhed.





Dygtige medarbejdere er vores største aktiv

Vi beskæftiger ca. 15-20 medarbejdere, der dagligt er med til at give kunderne positive oplevelser. Vi lægger stor vægt på vores kunderelationer, og vi ser det som en styrke, at den projektansvarlige medarbejder er med på mødet med kunden for at forstå opgaven – helt ned til mindste detalje.

Blikkenslagerfaget er en konservativ branche, men vi bryder gerne rammerne for at tiltrække de yngre blikkenslagere, da vi ved, at de har nye indgangsvinkler, som vi hilser velkommen. Alle vores medarbejdere er fagligt kompetente til at udføre opgaverne, og de har frihed under ansvar.

Socialt ansvar

Hos os er der både plads til de allerdygtigste lærlinge fra de tekniske skoler og til personer, der har haft en mere slingrende vej ind i faget. Det ligger os meget på sinde at tage et socialt ansvar, så personer, der vil det, kan få en ny chance. Vi kan bryste os af, at vi har glade medarbejdere, som bliver hos os i mange år. Vi ser dette som et kvalitetsstempel af den måde, vi arbejder med ledelse samt personlig og faglig udvikling for hver enkelt medarbejder.



Broager Kirke, Sønderjylland

Beklædning af kirkens to spir med ny naturskifer. Skiferen på de to spir danner et smukt mønster, som det så ud på den oprindelige trefarvede skifertækning.





Her kan du se de projekter, vi har været med til at skabe. Se mange flere på vores hjemmeside.



Frijsenborg Slot

Vi påbegyndte arbejdet i 2014, og opgaven var at genskabe tårnet, som det så ud, da det blev bygget i 1866. Det krævede et team på fire mand at dække den 13 meter høje kuppel med et smukt kobbertag. Vores fire blikkenslagere var enige om, at dette var en ren drømmeopgave for en fagmand.



Dehns Palæ, København

Efter en voldsom brand i 2010 blev der skabt en helt ny tagkonstruktion med de bedste materialer ud fra de arbejdsmetoder, der også blev anvendt, da palæet blev opført for næsten 250 år siden. Kviste, tagrender, beklædninger og skorstene er udført i kobber. Mere end 50 tons kobber blev anvendt til opgaven.

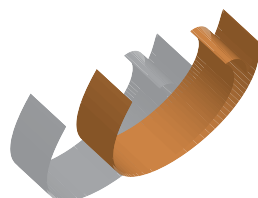


Svane Kollegiet, Risskov, Aarhus

Kollegiekontoret påbegyndte i 2011 byggeriet af et nyt stort kollegium med 183 boliger som 1- og 2-værelses lejligheder. Den første del af byggeriet blev klar til indflytning i december 2012. Anden etape i juli 2013.

Bygningerne er delvist udført med falsede zinkfacader, der har et samlet areal på 2500 m². Zinken er forpatineret, og det færdige resultat danner sammen med det murede byggeri en harmonisk helhed. Tagrender og nedløb er ligeledes udført i forpatineret zink.





**blikkenslagerfirmaet
Steffen Petersen ApS**

Kontakt os for at få et tilbud på netop dit projekt.

Blikkenslagerfirmaet Steffen Petersen ApS

Gunnar Clausens Vej 19A

8260 Viby J

86 22 26 00

spblik@spblik.dk

www.spblik.dk

CVR 34893675



Scan Qr-koden, og følg os på Facebook.



LOXAM
RENTAL
Anlægs- og
byggemateriel



LOXAM
ACCESS
Liftmateriel op
til 61 meter



LOXAM
MODULE
Mandskabsvogne
og containere

LOXAM
Europas nr. 1 i materieludlejning

www.loxam.dk