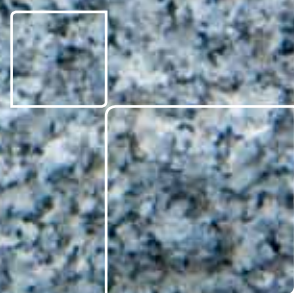




BROLÆGGERLAUGET
ÆGTE MILJØ





ÆGTE HÅNDVÆRK, DER MATCHER TIDENS TENDENSER

Vi tænker måske ikke over det, men de fleste danske byer er i dag præget af brolægning i granitsten, beton og fliser på torve og pladser. Brolægning bidrager dermed til den stemning og de oplevelser, vi får på disse steder.

Som en hyldest til ægte og solidt håndværk kan vi i år fejre 125-års jubilæum i Bro læggerlauget. En sammenslutning, hvor hvert medlem skal leve op til høj dansk standard og søge om optagelse. Vi holder i Bro læggerlauget fast i grundlæggende værdier som kvalitet, og bruger det når vi kigger fremad. Derfor nyder mange landskabs- og byrumsarkitekter i dag godt af de mange kreative muligheder, som bro læggerhåndværket byder på. De ser, at vores lange erfaring og evnen til at tænke nyt, er et godt fundament, når vi sammen skaber fremtidens byrum.



Brolægningsprojekter udført af **DANJORD A/S**



DAN JORD A/S

Viengevej 8 · 8240 Risskov
Tlf. 86212655 · Fax 86211728
e-mail danjord@danjord.dk
web-site www.danjord.dk



Totalrenovering af Dæmningen, Volmers Plads og Flegborg i Vejle.



Etablering af 200 stk nedgravede affaldscontainere med chausséstensbelægning og epoxyfuger i Århus midtby



Totalrenovering Bispetov, Kannikegade og Teatergade, Århus



Unicon kender brolæggerne...

... og véd, hvordan de vil have deres beton. Og med 40 fabrikker fordelt over hele Danmark, er der næsten altid en Unicon fabrik i nærheden, der kan levere.

En ting er at levere beton til tiden og i den nødvendige høje kvalitet. Det kan Unicon gøre bedre og mere præcist end nogen anden leverandør. Og det er måske en af de vigtigste egenskaber, en betonleverandør kan have. Men Unicon går videre end det. Vi leverer også varen, når det gælder service og evnen til at sætte sig ind i den enkelte kundes opgaver og ønsker.

Unicon – we deliver!



unicon
CEMENTIR HOLDING



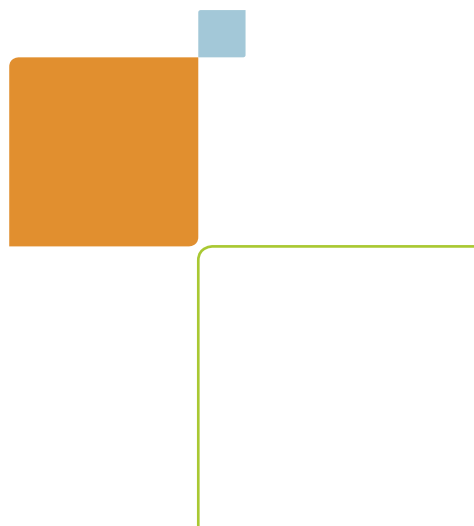
BRED PALETTE DÆKKER ALSIDIGE BEHOV

Med fokus på fremtiden har brolæggerfaget udviklet sig i takt med tiden, og vi tilbyder i dag en bred palette af løsninger. Hver eneste af dem tager udgangspunkt i konkrete krav og behov. Dialog går derfor forud for enhver opgave.

Ud over at stå for brolægningen på torve, pladser og gangarealer, så kommer vi også med inspiration til andre fagfolk, som er med til at skabe byrum. Det kan eksempelvis være i sparringen med arkitekter og anlægsgartnere.

Hver især har de forskellige brolæggervirksomheder, som er medlem af Brolæggerlauget, individuelle kompetencer. Tilsammen udfører de alt fra granitarbejde til betonbelægninger, kloakker, asfalttrapper og støttemure. I tæt samarbejde med fagets leverandører sikrer de, at der er et stort og alsidigt udbud af materialer til rådighed såvel i granit som i beton.

Derudover udfører medlemmer af Brolæggerlauget en del faglige vurderinger f.eks. af forskellige former for belægninger. Det er vurderinger, som er bestilt af bygherrer, privatpersoner, rådgivere og entreprenører. Formålet er at løse problemer inden en eventuel retssag.





KREATIVE LØSNINGER OG REEL RÅDGIVNING

6

Medlemmerne i Brolæggerlauget henter inspiration fra udlandet, hvor man støder på et væld af idéer, som kan give nytænkning, når vi skal udforme nye, spændende danske byrum. I Syd-europa finder man f.eks. storslåede eksempler på kreativ udsmykning af gågader, pladser og anlæg. Vi lader os begejstre, men husker samtidig på, at ægte, solid brolægning både handler om æstetik, holdbarhed og vedligehold.

Udgangspunktet for brolæggerens rådgivning er altid det konkrete sted, hvor en løsning skal indgå. Vi vurderer derfor altid: Hvilke materialer passer bedst ind i helheden? Hvilken stemning skal vi skabe? Hvor stor belastning bliver brolægningen udsat for, og hvordan skaber vi en løsning, der sikrer minimalt vedligehold?





Bent Vangsøe NATURSTEN A/S

Fynsvej 8 - 5500 Middelfart
Tlf. 7020 1822 - Fax 7020 1823
Hjemmeside: www.vangsoe.dk



Scheller, Hougaard & Petersen a/s

Ingeniør- og entreprenørforretning

Telefon 4373 2105 · E-mail: shp@shp.dk

BROLÆGNING - JORD - VEJ - KLOAK - BETON

ENTREPRENØR · BROLÆGGER
ANLÆGSGARTNER



SVEND ERIK LIND A/S

REBALLEVEJ 6 - ÅES - 8700 HORSENS
Tlf.: 75 66 91 80 · FAX.: 75 66 90 19 · MOBIL: 40 80 93 20
HORSENS Tlf.: 75 60 22 65
E-MAIL: s.e@se-lind.dk - www.se-lind.dk



Petri & Haugsted as
- i grunden de bedste

Islevdalvej 181 · 2610 Rødovre
Telefon 4488 7700 · Telefax 4488 7701

Besøg os på www.petri-haugsted.dk

BROLÆGNING- OG BELÆGNINGSARBEJDER

Alle steder, hvor der færdes mange mennesker, er
fundamentet lagt af Petri & Haugsted.



Nordfyns Brolægning

- en stensikker løsning -

Belægning - Brolægning - Planering - Udgravninger - Entreprenør - Snerydning

Sandvadgyden 30 - 5471 Søndersø

Tlf.: 64891158 - 23436890 - Fax: 64891118

mail: nbh@firma.tele.dk - www.nordfyns-brolaegning.dk



GARANTI FOR KVALITET

Solidt og ægte håndværk hænger for Brolæggerlauget sammen med kvalitet. En kvalitet, der bl.a. handler om de materialer, vi benytter. Den europæiske komité for standardisering, CEN, har her udgivet bestemmelser for stenmaterialers egenskaber og egnethed til belægning. Producenter og leverandører skal altid fremlægge en varedeklaration, som bl.a. omfatter geografisk og geologisk reference, samt attester, der dokumenterer granittens rumvægt, frostbestandighed, vandabsorbering og styrke.

UDVIKLING GIVER STÆRKERE LØSNINGER

Ét er at skabe en brolægning, der ser flot ud, lige når den er lagt. Noget andet er at skabe løsninger, der er flotte og funktionelle år efter år. Her betyder det noget, at brolæggerfaget har fokus på udvikling af langsigtede løsninger.

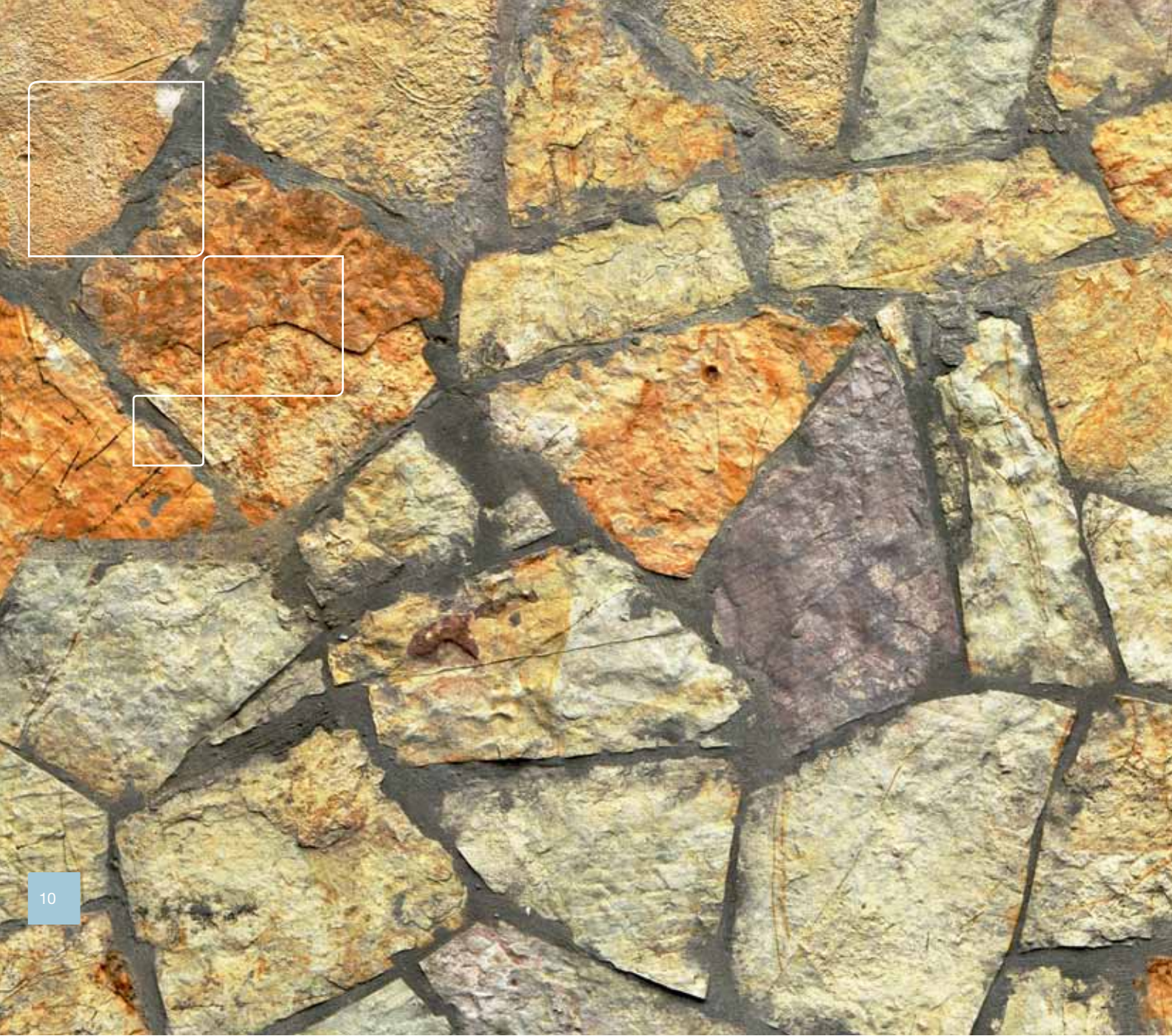
Et eksempel er her, at meget brolægning oprindeligt er sat i et grusunderlag og fuget med lerholdigt grus. Det har vist sig ikke at fungere, fordi de feje- og sugemaskiner, man i dag bruger til at rengøre pladser og torve med, fjerner fugerne.

En arbejdsgruppe, hvor Brolæggerlauget indgår i, har gennemført forsøg med forskellige fugematerialer på gadearealer. Gruppens første rapport kom i 2000 og blev i 2004 fulgt op af en ny, som beskriver de forskellige fugematerialers egenskaber og holdbarhed. Man tester fortsat mange nye fugetyper.

I bogen "Brolægning", som er udgivet af Brolæggerlauget, finder man en opdateret standard og vores garantiordning.

Brolæggerfaget er det første håndværk, der er beskrevet i en Dansk Standard: DS 1136 Brolægning og belægningsarbejder. Sammen med vores kvalitetsplan er den et værdifuldt værktøj for bygherrer og rådgivende teknikere







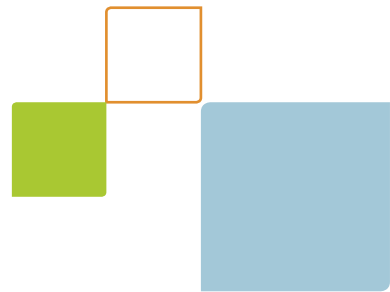
UDDANNELSE

11

I Brolæggerlauget ved vi, at vi skal sikre vores fags fremtid gennem håndværksmæssigt korrekt arbejde. Uddannelse er derfor i fokus, og vores dygtige faglærte svende kan opfylde alle de krav, bygherrer, arkitekter og entreprenører stiller, når byens rum skal udformes.

Danmark er det eneste land i Norden, som gennemfører en 3½-årig lærlinguddannelse af bro-læggere. Det sker i samarbejde med Københavns tekniske skoler og VIA University College i Horsens. Uddannelsen er højt anerkendt og veksler mellem teori på de tekniske skoler og praktik hos en bro-læggermester.

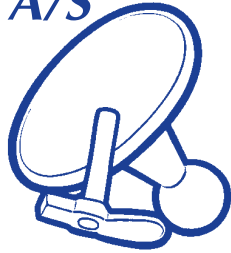




JKJ Brolægning A/S

v/ Jørgen Jensen
Troldegårdsvej 10
3360 Liseleje

Tlf. 40 25 27 06
Fax 47 74 27 16
j.k.j@post.tele.dk



Frederiksværk Brolægning A/S



Industriskellet 18
Frederiksværk
Tlf. 47 72 20 59
Mail: mail@fbas.dk

Kurt 23 46 34 02
Find 23 46 34 06
Stefan 23 46 34 03
Claus 23 46 34 07

Alt i belægning

Dynamik, innovation og kommunikation

P.P.brolægning a-s

Søndre Mellemvej 41 • Postboks 129 • 4000 Roskilde
ppbro@ppbro.dk • 46 770 770 • www.ppbro.dk

dansk byggeri

byggeri garanti

Natursten

Granitskærver - Chaussésten - Brosten
Mosaiksten - Bedsten - Hveder - Trædesten
Kantsten - Fliser - Bodursten - Fuglebade
Bænke - Vandmiljøer - Klippestykker
Stabilgrus - Stenmel - Flisesand

Nordisk Granit Import

Flyvej 18C, Skive - 97 51 15 11 - www.nordiskgranit.dk

Skive Sten & Grus

Havnevej 44, Skive - 97 52 74 22 - www.skivesg.dk



- det naturlige valg



RÅDGIVENDE INGENIØRFIRMA ANDERSEN & GRØNLUND

- Specialister i brolægning til tungt trafikerede arealer
- Udbud af granitleverancer
- Faglig sagkyndig ved syn og skøn af brolægning
- Vejanlæg, trafiksaneringer og byggemodninger
- Foredrag og ekskursioner om brolægning

Vænget 2 • 4130 Viby Sj. • Tlf. 46 14 13 50 • Fax 46 14 13 51
info@ag-aps.dk • www.ag-aps.dk



Vi klarer alt det udendørs!

Lægning af fliser · Brolæggerarbejde · Belægningssten & fliser · Haveanlæg
Plantning · Beskæring · Vedligeholdelse af græs- og plantearealer · Snerydning
Vi forhandler RBR Belægningssten og fliser




JØRGEN STENDEL A/S
ANLÆG ANLÆGGSGARTNER & ENTREPRENØR



Smedevænget 1A · 4700 Næstved · Tlf. 5570 0918 · www.j-stengel.dk



SOCIAL ANSVARLIGHED

Som brolæggerere sikrer vi, at der er et stort og alsidigt udbud af materialer til rådighed for vores kunder. Samtidig tager vi ansvar for at informere om ethvert materiales kvaliteter. I takt med tidens udvikling har vi derfor også fokus på det enkelte materiales baggrund. CSR er en ordning, der vinder ind i langt de fleste kommunale udbud, og i Brolæggerlauget arbejder vi på løsninger, som sikrer, at fremtidige leverancer sker under hensyn til social ansvarlighed. En vigtig del af kravene er, at der bliver sporbarhed, og at ansvaret deles mellem bygherren og entreprenøren.



LITHOFIX[®] Fuger til granitbrolægning, betonfliser, lerklinker mv.

Enkel og hurtig forarbejdning, ingen specialmaskiner eller opvarmning. Skal blot blandes, indarbejdes, overfladen fejes og er så færdig.



"Lithofix L50" knagende stærk, til tung/svær trafik.

Farver: Natur og stengrå

"Lithofix L20" stærk, vandemulgerbar fuger, til smalle fuger, fra 3 mm.

Farver: Natur og stengrå

"Lithofix L10" holder til let trafik, effektiv mod uønskede vækster i fuger, den foretrukne til befæstede helleanlæg og lignende.

Farver: Natur og stengrå

"Lithofix Easy" den enkle polymerfuge til repræsentative arealer, stærkt væksthæmmende, modstår vertikale suge-fejemaskiner. Færdigblandet, direkte fra sæk til udlægning.

Farver: Natur og stengrå

"Lithosand" stærkt væksthæmmende, topbundet basisk fugesand –den billigste!!!

Farver: Natur og stengrå

LITHOMEX DK

Haandværkervej 10
DK 5550 Langeskov
Tlf.: +45 63 180055
www.lithomex.dk

LITHOMEX DE

Kadener Strasse 3
D -25 486 Alveslohe
Tlf.: +49 4193 6761
www.lithomex.de

LITHOMEX SE

Förrådsvägen 5
SE 137 37 Västerhaninge
Tlf.: +46 8 500 257 00
www.lithomex.se

BR
ROLÆGGER A/S
KOMPAGNIET / S



BROLÆGGERPRISEN

Som bro-læggere anerkender og respekterer vi de projekterende arkitekter, ingeniører og bygherrer, der har øje for de mange muligheder, som bro-lægning byder på. Derfor har Bro-læggerlauget hvert år siden 1986 uddelt Bro-læggerprisen, til en bygherre, rådgiver, institution eller kommune, der har vist nytænkning og særlig idérigdom i forbindelse med ét eller flere belægningsarbejder.

Ved bedømmelsen i priskomiteén lægger vi vægt på kreativitet, valg af materialer og den håndværksmæssige kvalitet. Det tæller også, at bygherren eller de projekterende teknikere har ført kvalificeret tilsyn med, hvordan arbejdet er udført. Samtidig er det vigtigt, at de har sikret, at der ikke er større fejl i det færdige resultat.

OPFORDRING TIL MERE INSPIRATION

Bro-læggerprisen består af en lille messingplade monteret i en chausséstén. Sammen med prisen får man et rejsegavekort på 25.000 kr. til studiebesøg i udlandet, hvor prismodtageren forhåbentlig kan finde ny inspiration. Hvert år har Bro-læggerlaugets priskomiteé gennemgået mange projekter i forbindelse med Bro-læggerprisen. Det er en stor fornøjelse og giver en god indsigt i de mange løsninger, hvor det kun er de absolut bedste, vi gennem årene har valgt at hædre.





BRO-LÆGGERLAUGET

Nørre Voldgade 106
Postboks 2125
1015 København K
Telefon 72 16 01 79
jhv@danskbyggeri.dk
www.brolaeggerlauget.dk