



# Dit lokale forsyningsselskab





# Struer Energi er dit lokale forsyningselskab i Struer Kommune

Hver dag sørger vi for, at du har rent drikkevand, og at det vand, du skyller ud i toilettet og håndvasken, bliver rensat, så rent vand kan sendes ud i Limfjorden. Vi sørger også for, at der er varme i din radiator, når du fryser om vinteren. Desuden sørger vi for, at der er strøm i stikkontakten, når din mobil løber tør for strøm, når du vil se et afsnit af din yndlingsserie på tv'et, eller når dine forældre trænger til en varm kop kaffe og tænder for kaffemaskinen.

## Alt det, vi gør, har derfor betydning for, hvordan din hverdag fungerer – har du mon tænkt på det?

Vi passer på klimaet, og vi har fokus på FN's verdensmål, så vi kan hjælpe med at gøre verden til et sundere og bedre sted – også i fremtiden.

## Vil du være med?



## FREMTIDENS SMARTE LØSNINGER

Den smarte netstation  
Bevist teknologi, der er tilpasset morgendagens behov

Industriel konstruktion  
Konceptløsninger til fremtidens store elektriske installationer

Automatisering af elnettet  
Enkelhed i funktionalitetsopgradering

Lavspændingsfordeling  
Moderne teknologi og høj fleksibilitet til unikke løsninger



**HOLTAB**

Knowledge | Service | Cooperation

Læs mere om fremtidens smarte løsninger på [holtab.se](http://holtab.se)





Her bor vi!



## Vi har valgt at fokusere på 5 verdensmål:

- Nr. 6: Rent vand og sanitet
- Nr. 7: Bæredygtig energi
- Nr. 11: Bæredygtige byer og lokalsamfund
- Nr. 12: Ansvarligt forbrug og produktion
- Nr. 13: Klimainsats

Følg ForsyningsFrede på hans vej gennem forsyningsverdenen. Han vil fortælle dig om el, vand, varme og spildevand -og samtidig give dig spændende og lærerige opgaver, du kan løse undervejs.

## God fornøjelse!

Disse forsyninger arbejder vi med:



SPILDEVAND



VAND



EL



FJERNVARME



GADELYS



**El Jacobsen Aps**  
v/ Ulrik Normand

Østergade 16  
7790 Thyholm  
Telefon: 97 87 18 11  
mail@thyholmel.dk  
www.thyholmel.dk

Vi servicerer hele Thyholm, Jegindø, Sydthy og Struer-området. Uanset om du er privat- eller erhvervskunde, møder du hos os samme gode service og høje faglige standard.

Hos El-Jacobsen - Thyholm El er det naturligvis altid muligt at komme i kontakt med os alle døgnets 24 timer.

**Byens VVS  
Struer ApS**

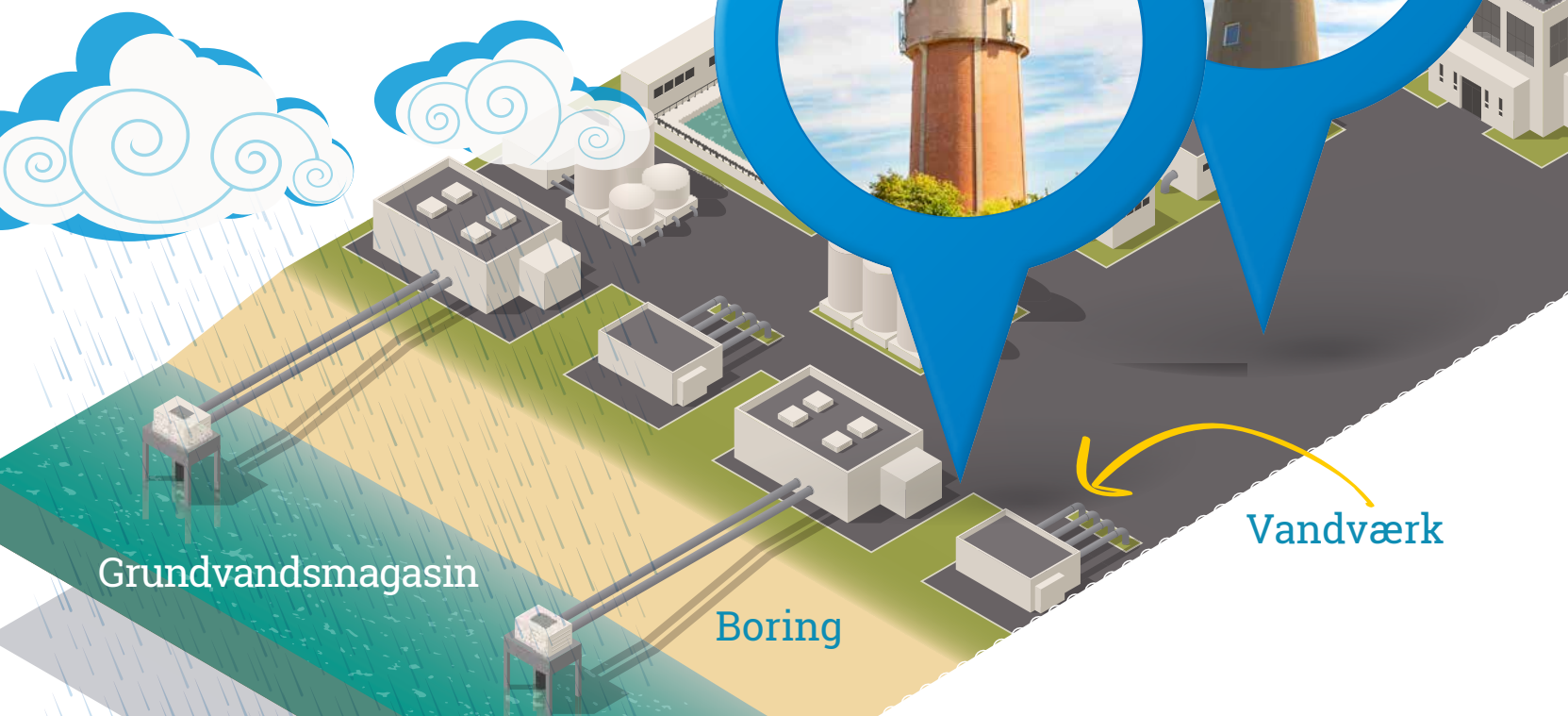


Pilevej 16 | 7600 Struer  
Tlf. 24 48 64 50 - **Vi har døgnvagt**

# Vandets vej til vandhanen

Rørledninger

- Når det regner, siver vandet gennem jord, sand, grus, ler og kalk. Vandet samler sig i grundvandsmagasiner.
- Når vi skal bruge vandet igen, pumpes vandet op fra undergrunden via borer til vandværket.
- På vandværket behandles vandet – det bliver filtreret og renses.
- Vandet sendes herefter til det store vandtårn ved Lidl.
- Fordi vandtårnet er så højt, kan der dannes så højt et tryk, at vandet kan pumpes direkte ud til dit hus, når du tænder for vandhanen eller bruseren.



**Landinspektørcentret  
Kjeldbjerg & Lundsager A/S**

Struer: BusinessPark Struer · Fælledvej 17 · 7600 Struer · Tlf. 9785 2868  
Holstebro: Nupark 49 · Bygning F · 7500 Holstebro · Tlf. 9740 1517



[www.lcdk.dk](http://www.lcdk.dk)

**Ivan Jakobsen  
Entreprenørfirma**

Farvervej 13 · 7600 Struer

Tlf. 97 85 23 02

Mobil: 40 26 52 26 / 21 41 43 75 / 21 41 43 62

[www.ivan-jakobsen.dk](http://www.ivan-jakobsen.dk)



## Dit hus



DISKUSSION:

Hvad bruger du vand til i din dagligdag?

Hvad kan du selv gøre for at spare på vandet?

### Spareråd vand:

6 RENT VAND  
OG SANITET



- Sluk for vandet, når du børster tænder eller sæber dig ind i badet.
- Opstil en tønde i haven til at opsamle regnvand. Brug regnvandet til at vande blomster i stedet for at tage vand fra hanen.



Vi er din sparringspartner, når det gælder teknisk isolering & efter-isolering. Vi udfører isolering af hulmur, loft, VVS og ventilation mod kulde og varme.

**ISO KLIMA** ApS  
ISOLERING

Villemoesvej 16  
7560 Hjerm  
Tlf.: 97 10 10 70  
[www.isoklima.dk](http://www.isoklima.dk)



# Strømmens vej fra vindmølle til stikkontakt



## DISKUSSION:

Hvilke elektriske apparater bruger du, fra du kommer hjem fra skole, til du går i seng?

---

Gennem energirådgivning og energistyring finder ProEnergi ofte meget store energibesparelser selv i små og mellemstore virksomheder.

Dette er til gavn for økonomien og for klimaet, idet et mindre energiforbrug betyder lavere driftsudgifter og et reduceret CO<sub>2</sub>-udslip. Derudover går investeringer i energiforbedringer desuden hånd i hånd med et forbedret indeklima og arbejdsmiljø.

**ProEnergi**

Fælledvej 17 · 7600 Struer  
Tlf.: 22 55 05 35 · info@proenergi.dk

[www.proenergi.dk](http://www.proenergi.dk)



12 ANSVARLIGT  
FORBRUG  
OG PRODUKTION



- Vindenergi er, når man bruger vindens energi til at lave strøm. Til det bruger man vindmøller.
- Vindmøllens vinger drejer rundt, når det blæser. Mere vind betyder flere omdrejninger og mere strøm.
- Vingernes bevægelser driver en generator, der laver strøm. Generatoren sender automatisk strømmen til elnettet, som består af et system af ledninger, som sender strømmen videre ud til vores huse og stikkontakter.



### Sjove facts:



- Når vingerne på møllen drejer rundt, kan de få en hastighed på 250 kilometer i timen (dine forældres bil kører cirka 80 kilometer i timen på landevejen).
- Én stor havvindmølle kan dække 1.000 huses årlige forbrug af strøm.

**KIM HEDEGAARD A/S**



**STYRET UNDERBORING**

**96 69 11 11**

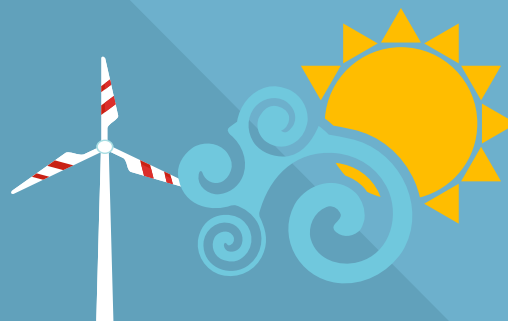
**kim@kimhedegaard.dk**

Murerfirmaet

**Jens Vinderslev A/S** *Vi bygger på tillid*

Gørtlervej 6 • 7600 Struer • Tlf.: 97 85 17 85  
mail@jens-vinderslev.dk • www.jens-vinderslev.dk

# Vind- og solenergi



Vind- og solenergi er det, man kalder for vedvarende eller bæredygtig energi. Og det er en del af det, vi gør for at passe på klimaet. Solenergi er den energi, der findes i lyset og varmen fra solen. Ligesom når vindmøllen får sin kraft ved hjælp af vinden, får solceller deres kraft fra solen. Ved hjælp af solceller laves strøm.

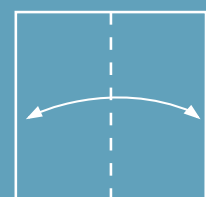


## OPGAVE

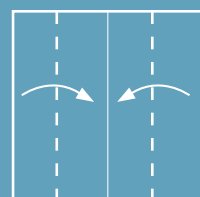
Lav din egen papirvindmølle, og se, hvordan vinden får møllen til at løbe rundt.

### REDSKABER:

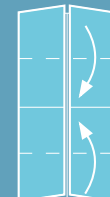
Papir, saks, blyant, papirsugerør, knappenål og en guide.



①



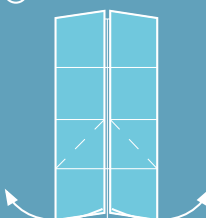
②



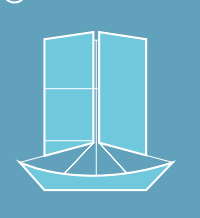
③



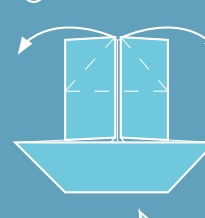
④



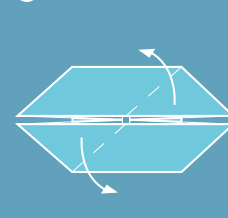
⑤



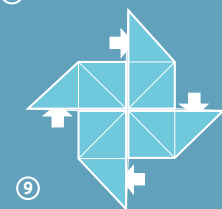
⑥



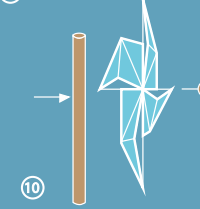
⑦



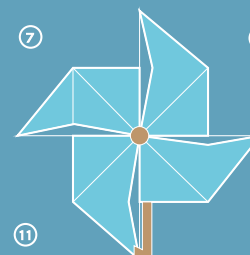
⑧



⑨



⑩



⑪



**TØMRERMESTER**  
*Torben Skou*

Langhøjvej 22, Asp  
7600 Struer  
Tlf. 20 12 70 28

**KIM HEDEGAARD**  
Anlæg & Kloak Lyngs Aps

40 85 81 85 • 96 69 11 11  
kim@kimhedegaard.dk



## Sjove facts:

7 BÆREDYGTIG  
ENERGI



- Den mængde solenergi, som rammer Jorden hver dag, svarer til den mængde energi, som alle mennesker på Jorden (7 milliarder) forbruger på 27 år.
- Solceller udnytter kun 15 % af energien fra solens stråler.



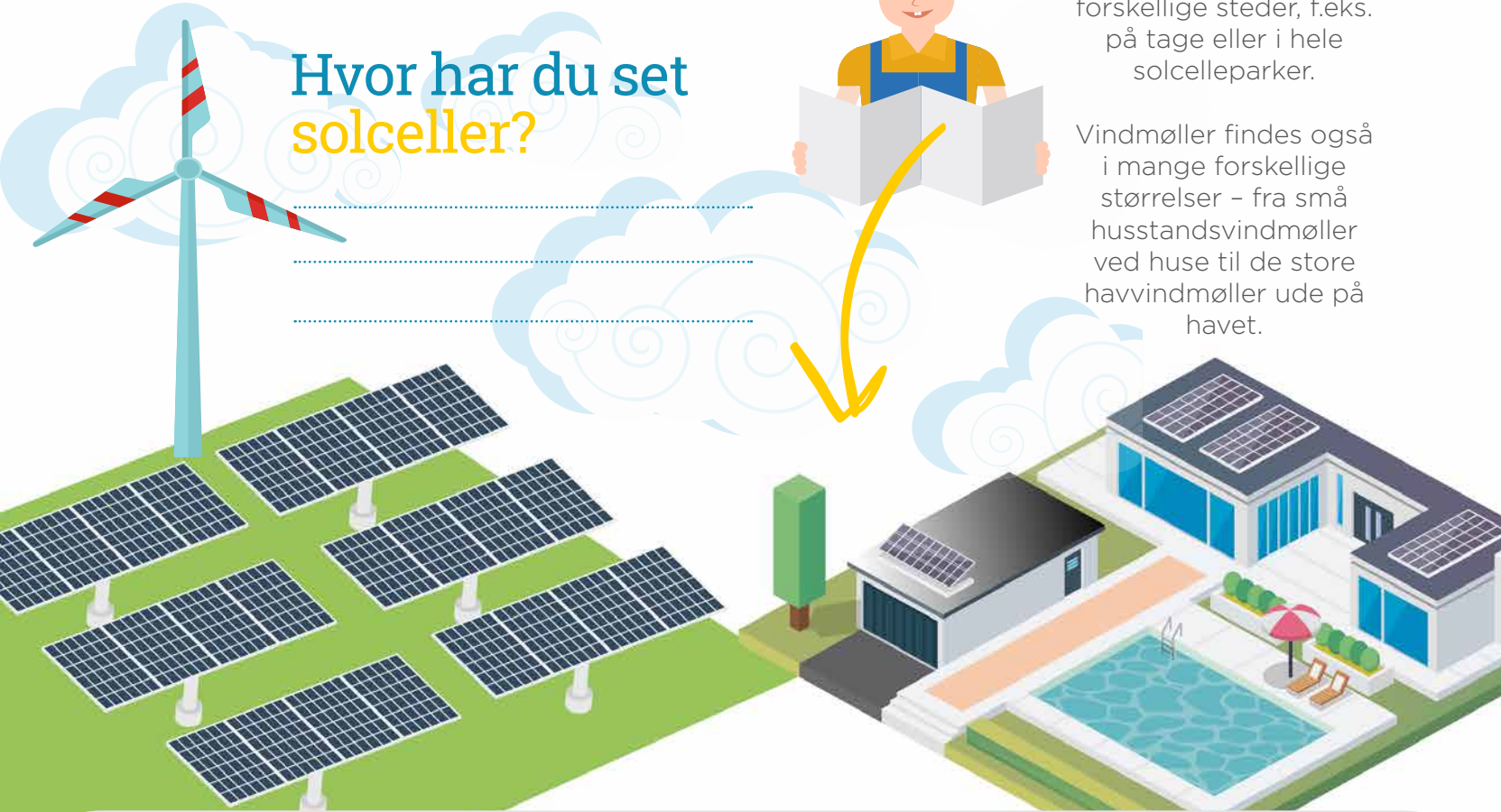
## DISKUSSION:

### Hvor har du set solceller?



Solceller findes i mange forskellige størrelser og kan sidde mange forskellige steder, f.eks. på tage eller i hele solcelleparker.

Vindmøller findes også i mange forskellige størrelser - fra små husstandsvindmøller ved huse til de store havvindmøller ude på havet.



### Vi kan lidt af hvert

- Højtryksspuling
- Slamsugning
- Tørsugning
- TV-inspektion af kloakrør m.m.
- Fliserensning m. specialmaskine
- Satellitspuling
- Vægt / vejning
- Rensning af olietanke
- Sugespidsanlæg
- Kørsel med kærre
- Modtagestation for sand

# TKS

Thisted Kloakservice

## 97 97 41 33

Thisted Kloakservice ApS

v/ Bjarne Bloch  
Højmarken 12  
7700 Thisted  
info@thistedkloakservice.dk  
www.thistedkloakservice.dk

Se mere på: [www.thistedkloakservice.dk](http://www.thistedkloakservice.dk)

DØGNVAGT



# Elbiler

En elbil er en bil, der kan køre ved hjælp af et batteri og en elmotor.

- Den første elbil kom på gaden for næsten 200 år siden.
- Elbiler er bedre for klimaet end biler, der kører på benzin eller diesel.
- Elbiler bliver opladet i en ladestation – nøjagtig som når du oplader din mobiltelefon. Du har måske set en ladestation på parkeringspladser ved havnen eller Brugsen, og der kommer flere og flere af dem.
- I fremtiden vil man også kunne oplade elbiler ved sin bolig via et stik.

Se filmen "På sporet af elbiler" om elbilens historie i Danmark på [www.filmcentralen.dk](http://www.filmcentralen.dk)

## DISKUSSION:

Hvor mange bilmærker inden for elbiler kender du?

Hvor mange ladestationer har I set i Struer?



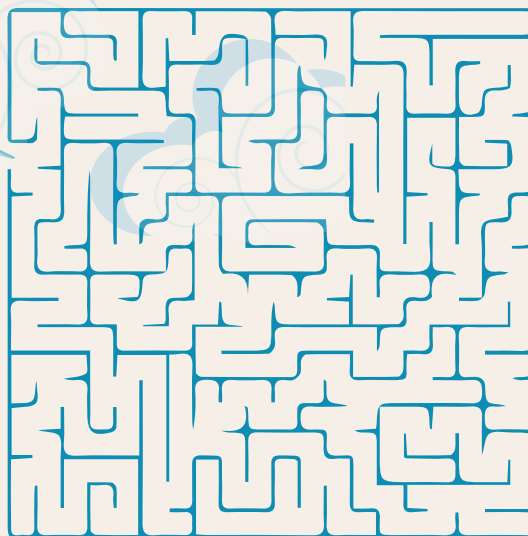
### Sjove facts:

- En elbil larmer ikke.
- En elbil har ikke en gearkasse, kobling eller udstødning.
- Man skal ikke skifte olie på en elbil.

## OPGAVE



Følg strømmen fra vindmøllen til elbilen.



# progressive

Hosting, drift og support af IT-systemer for forsyningsselskaber, kommuner og private virksomheder.

Tlf. 3525 5070 · [info@progressive.dk](mailto:info@progressive.dk)  
[www.progressive.dk](http://www.progressive.dk)

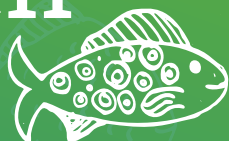


Entreprenørfirmaet  
**Otto Stefansen A/S**  
Autoriseret kloakmester

Fjordvejen 25B, 7600 Struer  
Tel: 97 85 06 59  
Web: [www.osas.dk](http://www.osas.dk)  
Mail: [mail@osas.dk](mailto:mail@osas.dk)  
Mobil: 40 21 97 80



# Red fiskene i fjorden



## Hvor havner dit regnvand og spildevand?

Både regnvand og spildevand ender i fjorden. Spildevandet bliver rensat, inden det kommer ud i fjorden, mens regnvandet bliver ledt ud i fjorden urensat.

## Regnvand:

Partikler, sæbevand fra bilvask, olie og sprøjtemidler havner i kloakken sammen med regnvandet. Regnvandet bliver ledt ud i vandløb, fjorde og søer, hvor det kan forurene fisk og beplantning.

## Spildevand:

Spildevand er det vand, der kommer ud i spildevandsledningerne under jorden, når du bruger toilettet, håndvasken eller bruseren.

## Gode råd til dig og dine forældre:

- Aflever malingrester, olie og andre kemikalier på genbrugspladsen – hæld det aldrig ud i kloakken.
- Vask bilen i vaskehallen – alt vand på vejen havner urensat i vores åer og vandløb.
- Brug ikke sprøjtemidler i haven, men brug i stedet kogende vand til at bekæmpe ukrudtet.
- Smid ikke andet end toiletpapir, afføring og tis i toilettet.
- Hæld ikke fedt fra madlavning i afløbet – brug i stedet en beholder, og smid det i skraldespanden.



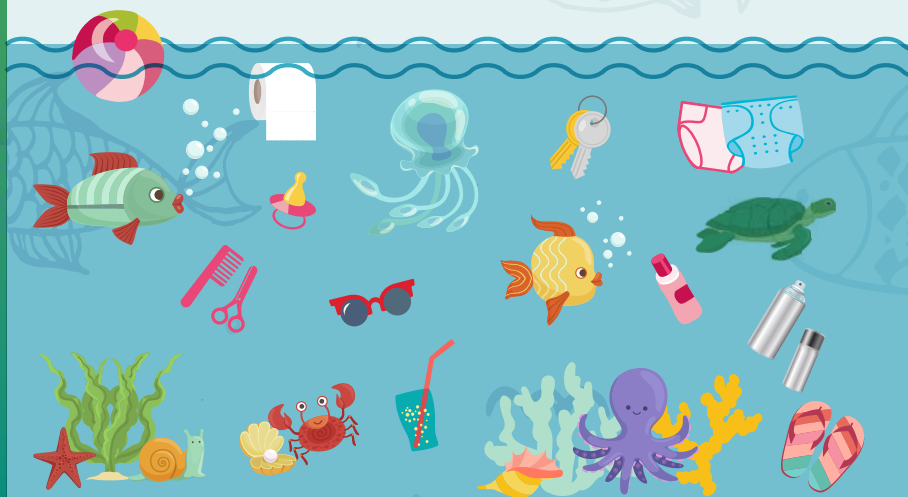
13 KLIMA-INDSATS



## OPGAVE

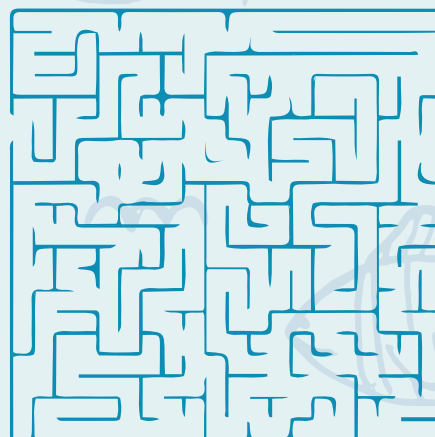


Red fiskene – sæt kryds over de ting, der ikke må være i vandet.



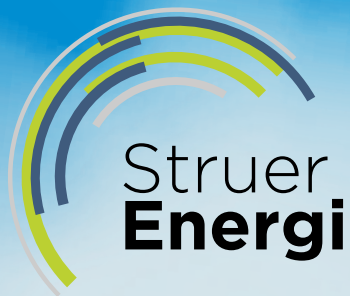
## OPGAVE

Led spildevandet til rensningsanlægget.



**KG** Boring

Skellebjergvej 2 · 7755 Bedsted  
Tlf: 97 94 40 01 · 40 70 86 53  
info@kg-total.dk · www.kg-total.dk



## Vind biografbilletter til din klasse!

Deltag i vores konkurrence på:  
[www.struerenergi.dk](http://www.struerenergi.dk)

Deadline for deltagelse er 1. juni og 1. december.

Jyllandsgade 1  
7600 Struer  
Telefon 96 84 22 30  
[kundeservice@struerenergi.dk](mailto:kundeservice@struerenergi.dk)



# VILLY POULSEN

## KLOAKRENOVERING

Levetidsforlængelse af kloakledninger

- Kloakreovering
- Tv-inspektion
- Rottestop
- Brøndreovering
- Styret underboring
- Pilotrørsboring
- Pipe bursting

Tilstandsvurdering  
af kloakker



VP Villy Poulsen • Holstebrovej 9 • 6900 Skjern • T 97 35 22 99 • [villypoulsen.dk](http://villypoulsen.dk)