

www.middelfartspildevand.dk

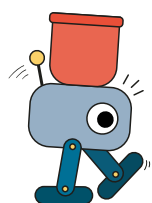


Velkommen til
Middelfart Spildevand



**Middelfart
Spildevand**

Kom indenfor, og gå på opdagelse i en verden af vand



Vand bruges til mange ting og har stor betydning for, at vores hverdag fungerer. Vi drikker det, børster tænder og vasker tøj i det.

Men, hvad sker der egentlig med vandet, når vi har brugt det?

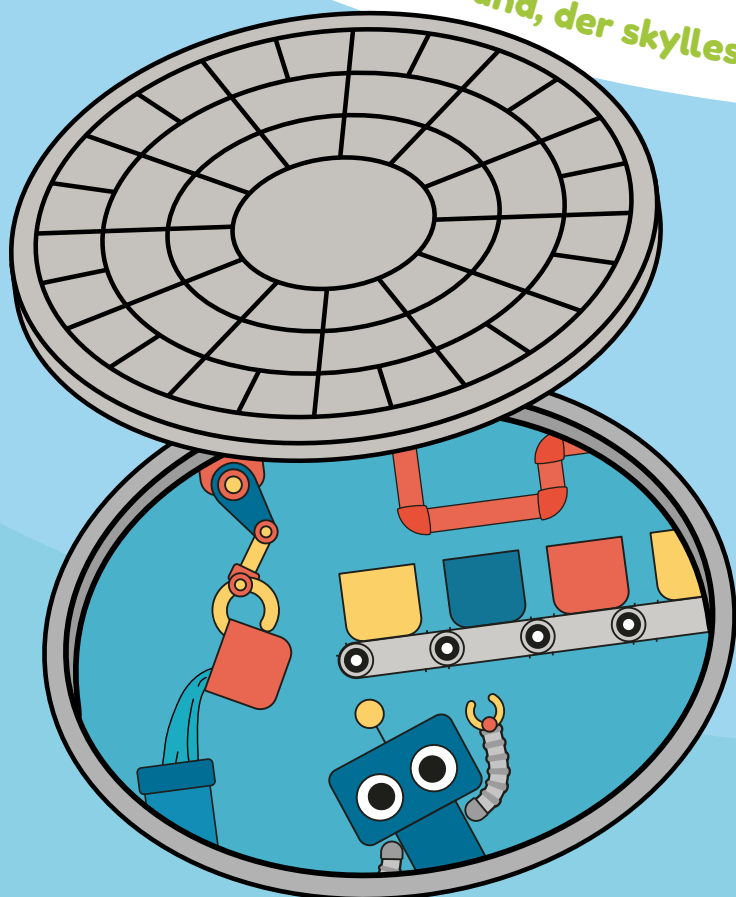
Har du tænkt på, hvor vandet forsvinder hen, når du er færdig med at bruge det?

For at se nogle seje videoer skal du bruge en mobiltelefon.

Har du ikke sådan en, er vi sikre på at mor eller far vil hjælpe.

Kom med på vandets rejse!

Vidste du, at spildevand er det vand, der skylles ud i toilettet og i håndvasken?



Hvad må du komme i toilettet?






Kan man drikke vandet med det samme, når I har rensset det?





Hjælp os med at gøre rensprocessen nemmere og vandet renere ved at følge et par få gode råd:

-  Smid ikke alt muligt i toilettet – kun tis, lort og toiletpapiret, du har tørret dig med, skal i toilettet.
-  Hæld aldrig malingrester, olie og andre kemikalier i kloakken.
-  Fedt og olie fra madlavning skal ikke i håndvasken. Det skal du hælde i skraldespanden i stedet for.



Hvordan renses
I egentlig vandet?

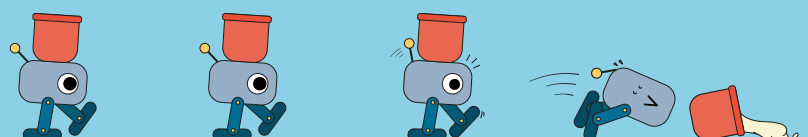


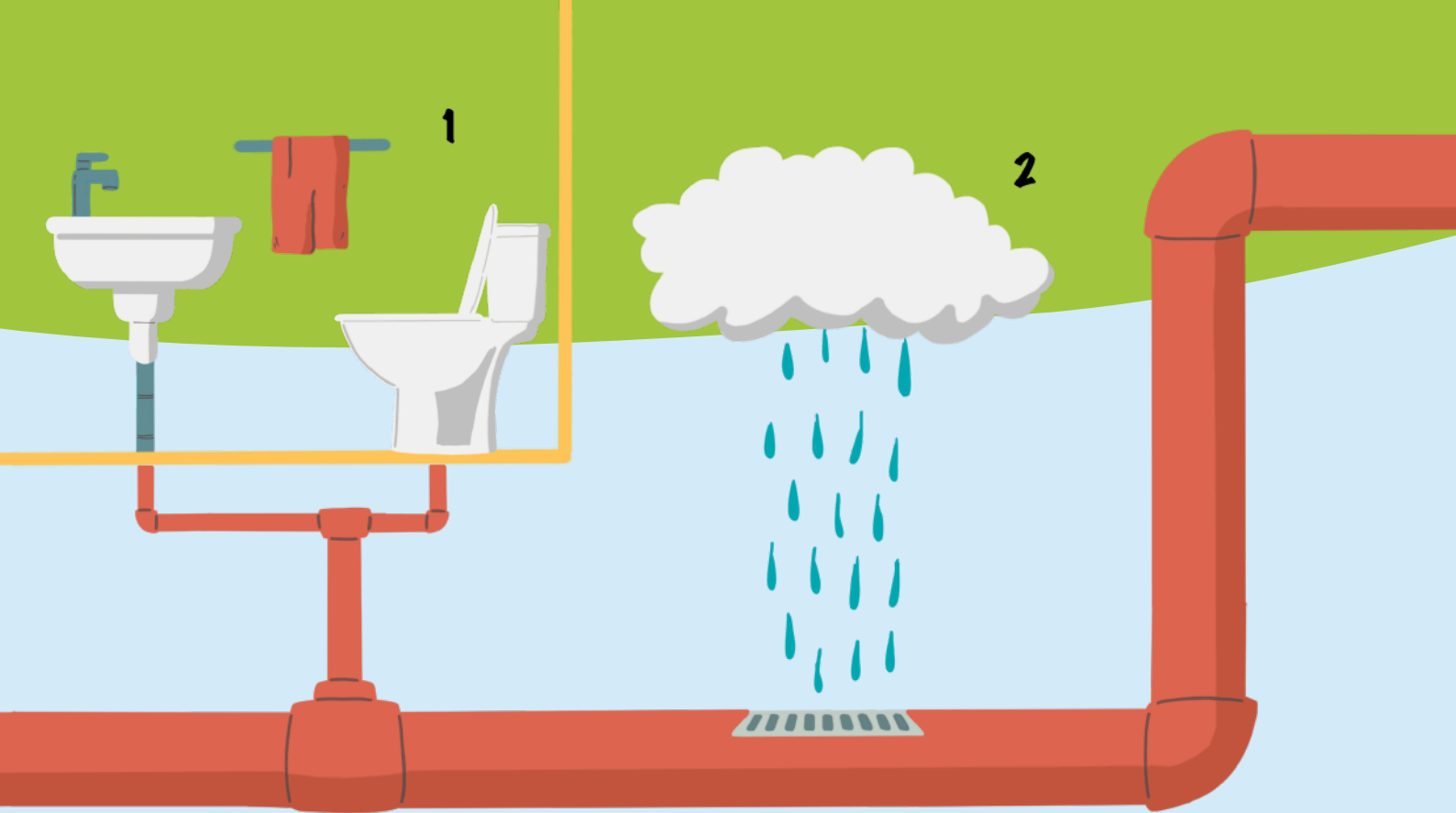
Hvad gør I med de
ting, I finder i vandet,
når I renses det?



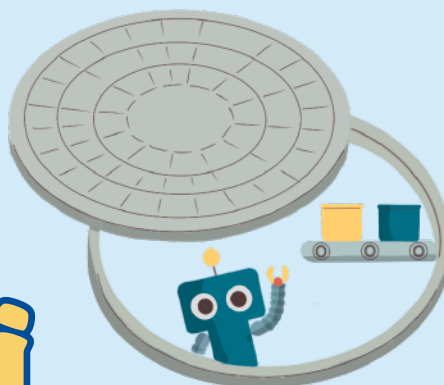
Hvis jeg taber min iPhone i toilettet
eller i en kloak, kan jeg så komme ind
på renseanlægget og hente den?

Hvad laver man egentlig,
når man arbejder på
et renseanlæg?



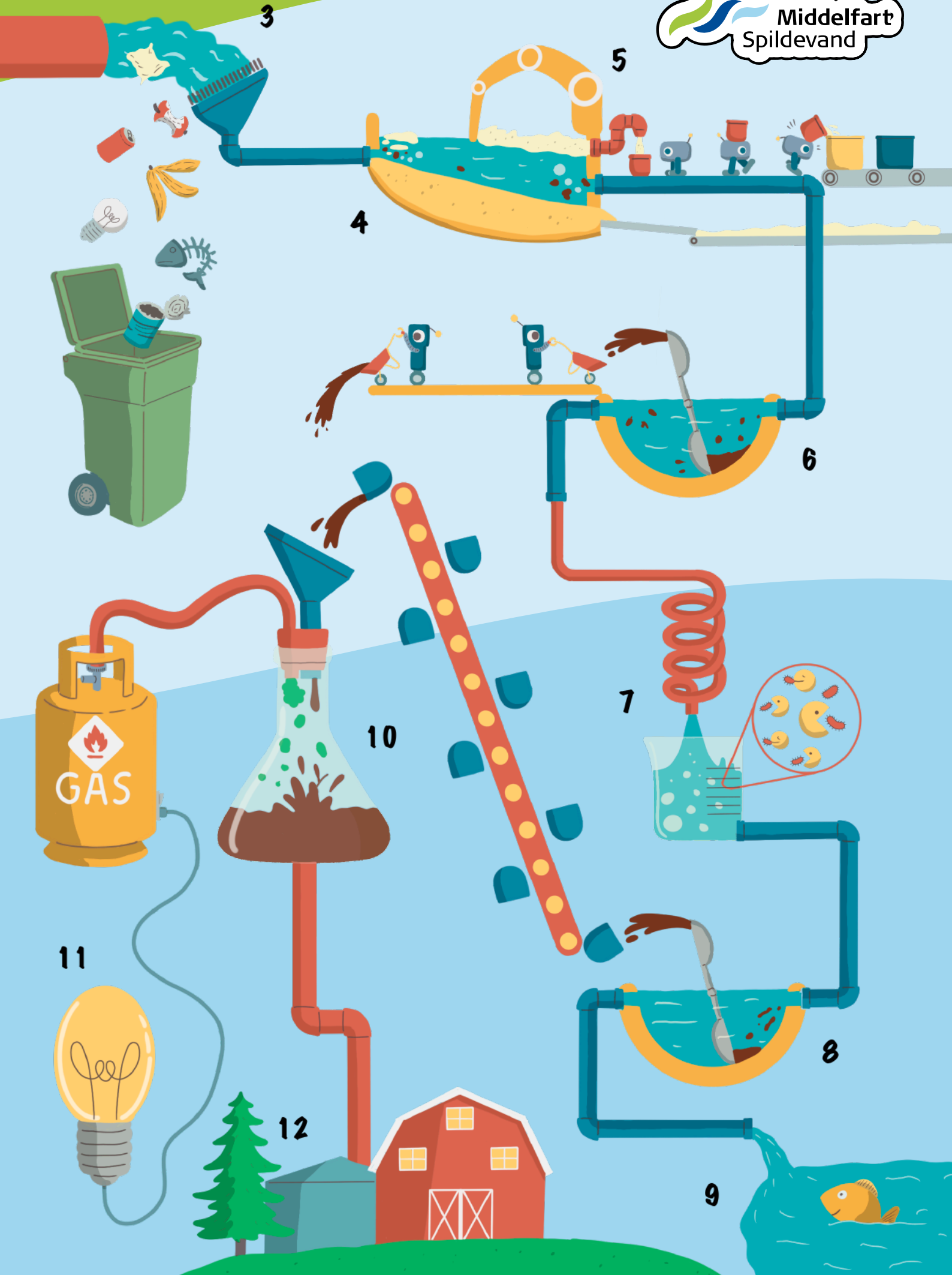


Hvordan finder  vej til renselanlægget



Vandets vej

1. Det brugte vand ender i kloakken og kommer til rensning
2. Mange steder kommer der også regnvand i samme kloak
3. Skrald fjernes i en stor rist
4. Sand er tungt, så det falder til bunds og tages ud
5. Fedt flyder op af sig selv, og skrubes af
6. Slam falder til bunds, hvor det skovles væk
7. Luft giver liv til bakterier, så de kan spise det grums, vi ikke ønsker
8. Det sidste slam falder til bunds, hvor det skovles væk
9. Det rensede vand kommer ud til naturen
10. Det skovlede slam prutter og laver gasser
11. Gas bliver brændt i en motor, som laver strøm
12. Slam kommer ud til bondegården som gødning





TC ANLÆG UDFØRER ALLE FORMER FOR KLOAKPROJEKTER PÅ FYN OG I TREKANTSOMRÅDET

Kontakt

Torben Clausen på:

✉ tcl@tcanlaeg.dk

☎ 21 44 11 83

Besøg os på:

🌐 www.tcanlaeg.dk

Vi er kendt for vores kvalitet, overholdelse af tidsplaner, planlægning, samt tillidsfuldt samarbejde.

Vi har arbejdet sammen med Middelfart Spildevand i hele firmaets levetid, ikke uden grund.





Lad os sammen skabe en bedre verden

KD Group er en moderne, international cleantech-virksomhed, der i mere end 50 år har arbejdet med projektering, fremstilling og montering af maskinelt udstyr til rensningsanlæg og spildevandsbehandling i Danmark, det skandinaviske og europæiske marked og Mellemøsten.

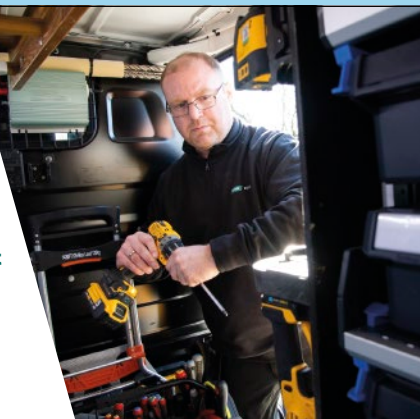


Karetmagervej 25
7100 Vejle
Tlf.: 76 43 23 23
kd@kd-group.dk
www.kd-group.dk

Din lokale
eltekniske
partner

Lollandsvej 11B
5500 Middelfart
Tlf. 7266 7080

NRGI ELCON



SPILDT VAND ER ALDRIG SPILDT SERVICE

Landsdækkende service af spildevands-
anlæg og industrielle anlæg

Med vores erfaring i branchen kan
vi løse enhver opgave - stor som lille
- akut som vedligeholdsmæssig.

Har du brug
for rådgivning
eller et
uforpligtende
tilbud, så
kontakt os

KKJ SERVICE

Fuglsangallé 16, 6600 Vejen

Tlf.: 27 64 04 42 · kkjservice.dk ·

MIDDELFART
MEKANIKEREN
AARUP

– En del af Hella Service Partner

Værkstedsvvej 4 · 5500 Middelfart · 64 41 40 44
mekanikerenmiddelfart@gmail.com
www.mekanikerenmiddelfart.dk

PROTECTOR
forsikring

Tlf.: 50 60 58 30

commercial@protectorforsikring.dk

www.protectorforsikring.dk



ALT I: JORD · KLOAK · BETON · BELÆGNING
NEDBRYDNING · BETON-KNUSNING

ROERSLEVGAARD
4019 1053 **entreprenør**
AUTORISERET KLOAKMESTER

Tlf. 40 19 10 53 · kontakt@roerslevgaard.dk
www.roerslevgaard.dk

vatech²⁰⁰⁰

Leverance af **ventiler**,
aktuatorer m.m. i
hele **Danmark** og
udland

www.vatech.dk





Middelfart Spildevand

Vil du vide mere om spildevand, så kan du altid ringe eller skrive til os.

tlf.: **63 44 44 44**
kontakt@middelfartspildevand.dk

Du kan også finde os på Facebook og Instagram



OPGAVE

Hjælp fiskene - sæt en cirkel om de ting, der ikke må være i vandet.



OPGAVE

Hjælp den lille fisk med at komme tilbage til sine forældre.

