



# *Assens Marina*

# Velkommen til **Assens Marina**



Se en film om  
Assens Marina

Med Assens Marinas gode placering på Vestfyn ud til Lillebælt kan man som sejler ikke undgå at føle sig i centrum af Danmarks bedste sejlvand. Ud over den smukke omkringliggende natur er det også muligt at besøge mindst 23 andre marinaer inden for kun 20 sømils sejlads.

Assens Marina har, med sine næsten 600 pladser og moderne faciliteter, gode muligheder for at tage godt imod gæstesejlere og autocampere såvel som fastliggere og deres både. En fast plads i marinaen kan enten købes eller lejes – endda helt ned til 3 måneders varighed, hvis man blot ønsker et godt sted at sejle fra.

Uanset om du er gæst eller har fast plads i marinaen, har vi fine forhold til at tage din båd på land, så den kan blive serviceret; vi har stativer til alle båd størrelser og topmoderne klargøringsfaciliteter.

*Vi glæder os til at vise dig vores potentiale*  
**Assens Marina**

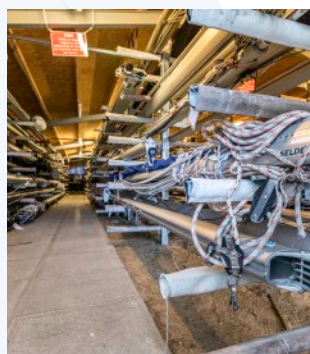


# 10 gode grunde

## til at vælge Assens Marina

- ⚓ Moderne faciliteter til sikker håndtering af alle typer både op til 27 tons tunge lystyachter
- ⚓ Klubber med gode lokaler/faciliteter samt aftenkapsejlads hver onsdag
- ⚓ Stort udvalg af udflugtsmuligheder inden for kort sejlafstand
- ⚓ Søsportscenter med dykkerklub, lystfiskerklub, roklub, surfklub og sejlklubbens aktive ungdomsafdeling
- ⚓ Konkurrencedygtige priser
- ⚓ Grillpladser samt legeplads og krabbebro
- ⚓ Maritim butik, bådhotel, motorværksteder og brændstofanlæg
- ⚓ Stor, børnevenlig sandstrand
- ⚓ Autocamper-service
- ⚓ Assens by med sine mange butikker og kulturelle tilbud inden for gåafstand

# Moderne faciliteter



- ⚓ Kran, som kan løfte op til 30 tons
- ⚓ Mastetilrigningsplads og mastekran
- ⚓ Diesel
- ⚓ El og vand
- ⚓ Toilet og bad
- ⚓ Vaskerum
- ⚓ WiFi
- ⚓ Havneværksteder
- ⚓ Tømningsanlæg
- ⚓ Affalds- og miljøstation
- ⚓ Gode grillpladser
- ⚓ Legeplads med bl.a. svævebane
- ⚓ Krabbebro
- ⚓ Bådopbevaring i vinterhalvåret
- ⚓ Slæbested og jolleplads
- ⚓ Masteskure
- ⚓ Spulepladser
- ⚓ Klubhuse
- ⚓ Optagning og søsætning
- ⚓ Autocamperplads med udsigt
- ⚓ Gratis cykler
- ⚓ Tømning af holdingtank

## Autocamper-service

- ⚓ Tømning af mobilt toilet
- ⚓ Tømning af "brunt" spildevand
- ⚓ Påfyldning af frisk vand med mere



Se havneleder  
Alex Hansen fortælle  
om Assens Marina

Assens Apotek

apotek

Østergade 35, Assens  
Tlf.: 64 71 10 35



# ORDENTLIGHED. PASSION. STOLTHED. **STARK ASSENS.**

Hos os møder det faguddannede personale dig med et smil og hjælper dig til at finde den løsning, der passer dig, så du i tryghed kan komme i mål med dit projekt.

## STARK og Verdensmålene

### Bæredygtige økosystemer og ansvarligt forbrug

Hos STARK fokuserer vi vores bestræbelser på mål nr. 15 - "Livet på land", som handler om at "Beskytte, genoprette og støtte bæredygtig brug af økosystemer på land, bekæmpe ørkendannelse, standse udpining af jorden og tab af biodiversitet" og nr. 12 - "Ansvarligt forbrug og produktion". Disse to mål understøtter vores kerneaktiviteter.

Byggebranchen står i dag for cirka 40 % af ressourceforbruget og 30 % af affaldsproduktionen. Byggematerialer stammer ofte direkte fra naturressourcer.

Derfor kan STARK hjælpe med at fremme en bæredygtig udnyttelse af jordens ressourcer, eksempelvis ved at fremme bæredygtigt skovbrug og bekæmpe skovrydning ved at øge tilgængeligheden af certificeret træ fra bæredygtige kilder. Det er til gavn for miljøet og samfundet, men også en nødvendighed for i fremtiden at kunne sikre materialer.





# Bo med fødderne i Lillebælt

Assens er en attraktiv by i rivende udvikling. Du får Lillebælt som nærmeste nabo og et levende kultur- og handelsliv.

I Assens finder du præcis den bolig, der passer dig. Uanset om du bygger nyt, flytter i villa eller lejebolig. Du bliver en del af et fællesskab, hvor det er let at få indflydelse på din hverdag. Og med naturen lige uden for døren har du alle muligheder for et aktivt friluftsliv.





**ASSENS  
KOMMUNE**

*Med vilje og hjerte*

*Drømmeboliger  
for alle*

Drømmer du om at bo  
med fødderne i Lillebælt?

Kontakt vores byggegrunds-  
og bosætningsteam for råd  
om det næste skridt på  
vejen til dit nye hjem.

**Bente Boe**

Grundsalg  
Tlf.: 64 74 73 62  
grundsalg@assens.dk

**Svanborg Kristinsdottir**

Bosætningskonsulent  
Tlf.: 64 74 64 08  
svakr@assens.dk

[www.assens.dk/grundsalg](http://www.assens.dk/grundsalg)





# Et rigt foreningsliv

**Flere klubber holder til på Assens Marina, og de mange medlemmer har daglige aktiviteter både på vandet og på land – ikke kun i sommerhalvåret, men hele året rundt.**

Du kan læse mere om de enkelte klubber ved at klikke på linket ud for klubnavnet.

## **Assens Roklub**

[www.assens-roklub.dk](http://www.assens-roklub.dk)

## **Assens Sejlklub**

[www.assens-sejklub.dk](http://www.assens-sejklub.dk)

## **Assens Tursejlerklub**

[www.assenstursejlerklub.dk](http://www.assenstursejlerklub.dk)

## **Assens og Omegns Sportsfiskerforening**

[www.aos-assens.dk](http://www.aos-assens.dk)

## **Fyns Windsurfing Klub**

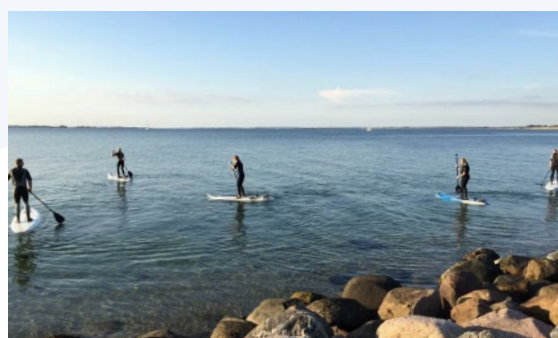
[www.fwk.dk](http://www.fwk.dk)

## **Assens Dykkerklub**

[www.asdyk.dk](http://www.asdyk.dk)

## **Assens Amatørfiskerforening**

[www.danskefritidsfiskere.dk/kreds-4-dansk-amatorfiskerforening-assens](http://www.danskefritidsfiskere.dk/kreds-4-dansk-amatorfiskerforening-assens)







# Assens Sejlklub

## Bliv medlem af Assens Sejlklub

- Du har selv båd, sejlbåd eller motorbåd
- Du vil gerne ud og sejle
- Du vil gerne lære at sejle

## Bliv en del af fællesskabet

Du får tilbud om at deltage i:

- Ugentlig kapsejlads
- Ugentlig hyggesejlads
- Du får adgang til klubbhus m. køkken, grill m.v.
- Fælles aktiviteter hele vinteren
- Fælles ture, f.eks. pinsetur, årlig tur til Dyvig, Baagø Rundt
- Undervisning, praktik og teori (duelighedsbevis)

Du kan melde dig ind og finde meget mere information på [www.assens-sejlklub.dk](http://www.assens-sejlklub.dk)



# Assens Næs – en fynsk perle

**Godt placeret på det naturskønne Assens Næs, hvor også campingplads, søsportscenter, maritim butik, serviceværksteder samt flere klubber har til huse, ligger Assens Marina.**

## **Her finder du noget for hele familien**

Lige ved marinaen er der børnevenlige strande og syd for kan du opleve de unikke jordbassiner eller fortsætte via en strandsti til den hyggelige halvø Torø.

Har du brug for at proviantere, er der et stort supermarked nær marinaen og efter yderligere 5-10 minutters gang befinder du dig på Assens bys skønne gamle hovedgade med dens mange indkøbsmuligheder.

Ved marinakontoret vil det være muligt at låne cykler gratis, så du kan udforske lidt mere af miljøet omkring marinaen og måske besøge Helnæs.

Assens er et ideelt udgangspunkt for sejlture i området, hvor øerne Baagø og Årø kan nås på ca. en time. Gode ankerpladser og badeforhold finder man f.eks. ved Torø, Baagø samt Aborg Strand.

Inden for 20 sømil kan man mod nord og vest nå steder som Haderslev og Kolding med deres smukke lange fjorde, eller Højlsminde og Middelfart; mod syd kan man besøge Barsø, Kalvø, Als eller Faldsled.

Få mere inspiration på **[www.visitassens.dk](http://www.visitassens.dk)**



Se Assens Marina  
fra luften



**OLE'S OLIE**

Damhusvej 16 · 5750 Ringe  
Tlf. 62 62 50 48  
[www.oles-olie.dk](http://www.oles-olie.dk)

**Gør det ordentligt**

**XL BYG®**  
**GELSTED TØMMERHANDEL**

Alt fra beslag til skruer, træ, rør og beton

Tømmervej 4 · 5591 Gelsted · Tlf.: 64 49 12 16 · [pc7@gtbyg.dk](mailto:pc7@gtbyg.dk)



**EDC Assens - fordi vi gør os umage**

Hos EDC Assens ved vi, at køb og salg af ejendom er blandt livets største og vigtigste beslutninger – hver gang.



**Mest  
sælgende  
mæglerforretning**  
i hele Assens  
Kommune i 2018,  
2019 og 2020

**EDC Assens**

Østergade 45  
5610 Assens

Tlf.: 64 71 31 50  
[561@edc.dk](mailto:561@edc.dk)

[www.edc.dk/assens](http://www.edc.dk/assens)

## ASSENS MARINA

Næsvej 29 · 5610 Assens

E. [amba@assens-marina.dk](mailto:amba@assens-marina.dk)

T. 64 71 35 80

W. [www.assens-marina.dk](http://www.assens-marina.dk)

Se kontorets åbningstider  
på vores hjemmeside

Besøg os på Facebook



Læs mere på [www.havneguide.dk](http://www.havneguide.dk) & [www.visitassens.dk](http://www.visitassens.dk)